

การจัดการเรียนการสอน DSPM & DAIM ในหลักสูตรพยาบาลศาสตรบัณฑิต



กลุ่มวิชาการพยาบาลเด็กและวัยรุ่น 30 มี.ค 66

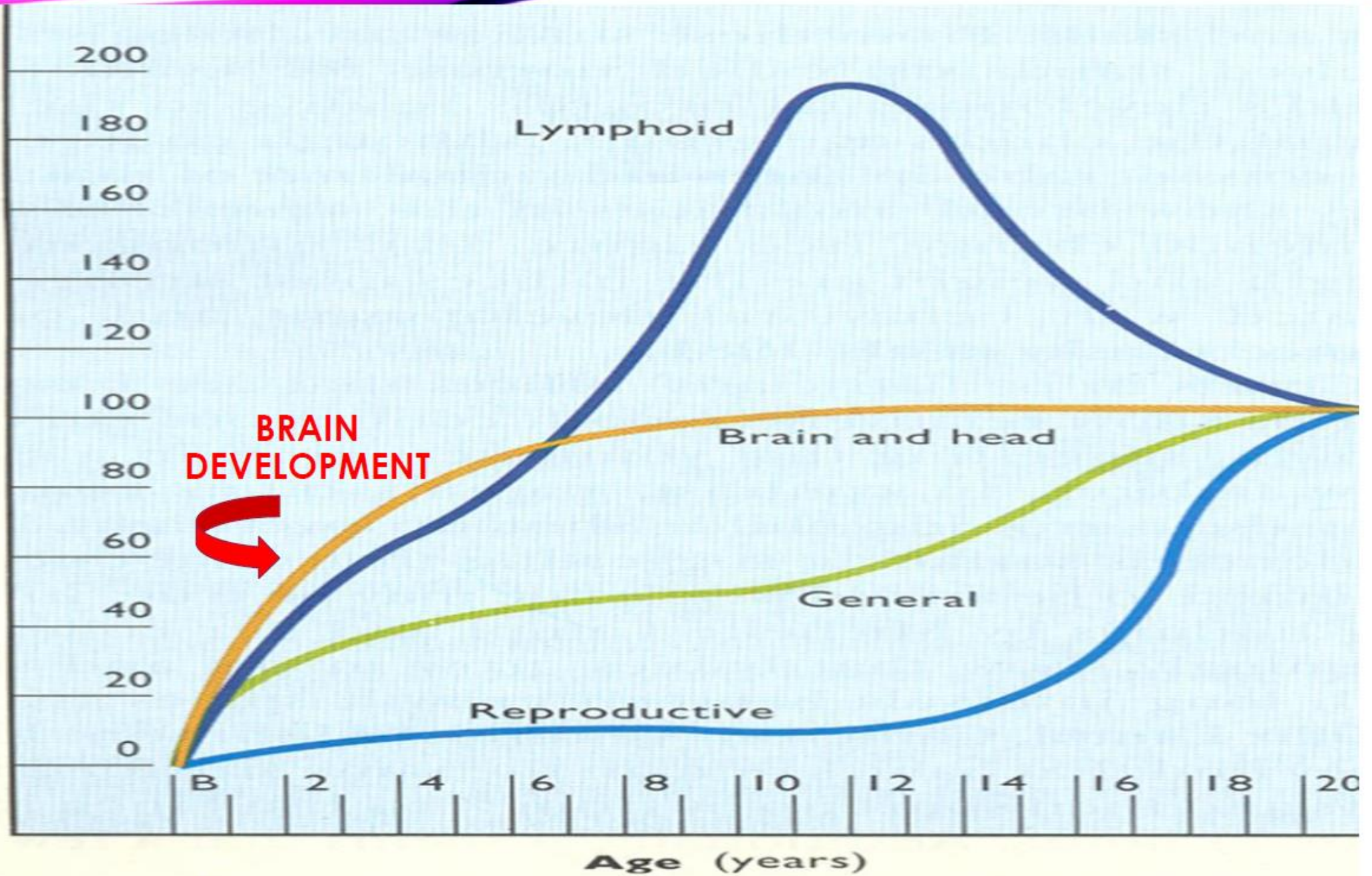


เด็ก :
 ทรัพยากรมนุษย์
 ที่สำคัญ
 ในการกำหนด
 ทิศทางการพัฒนา
 เศรษฐกิจและ
 สังคม
 ของประเทศชาติ



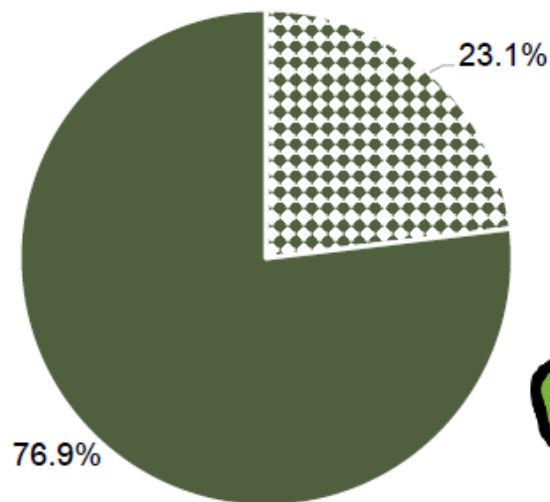
เด็กฉลาด ชาติเจริญ

Size Attained as Percentage of Total Postnatal Growth



ผลสำรวจพัฒนาการในเด็กวัยแรกเกิดถึง 5 ปี โดยสุ่มในกลุ่มอายุ 9, 18, 30 และ 42 เดือน ปี พ.ศ. 2560

เด็กปฐมวัย
(0-5 ปี)



เด็กจะฉลาด
ชาติจะเจริญ
ได้อย่างไร?

● เด็กที่พัฒนาการสงสัยล่าช้า ■ เด็กที่พัฒนาการสมวัย

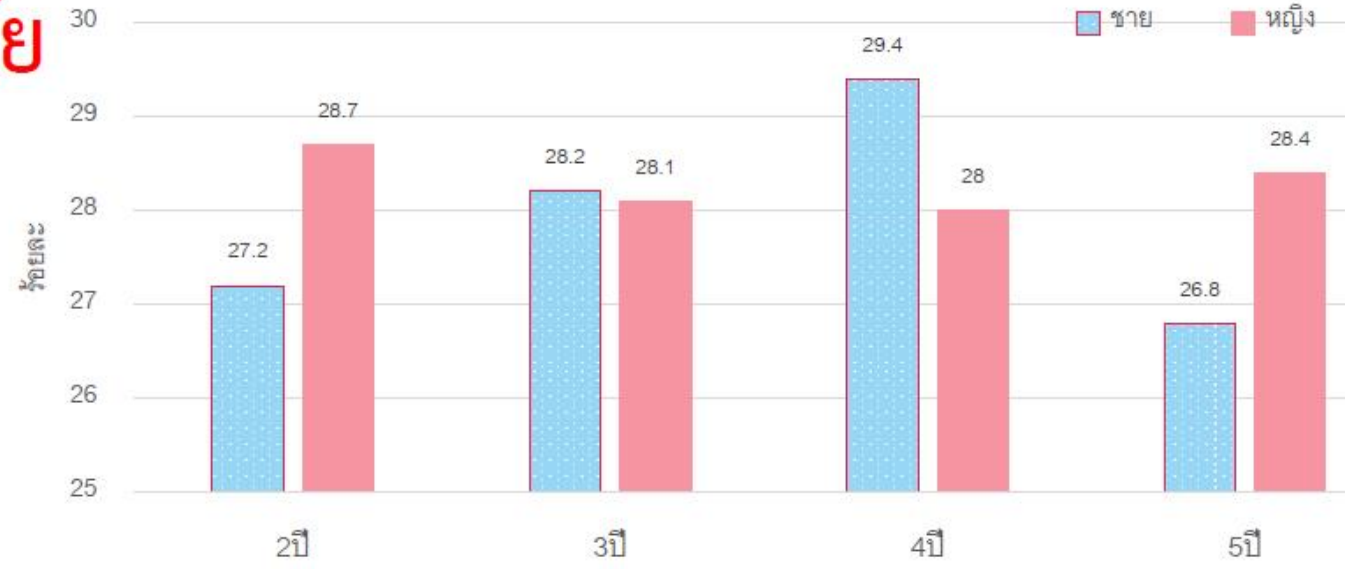
พบเด็กปฐมวัยร้อยละ 23.1 (เกือบ 1 ใน 4) มีพัฒนาการสงสัยล่าช้า
ส่วนใหญ่ล่าช้าด้านกล้ามเนื้อมัดเล็กและสติปัญญา การเข้าใจภาษาและการใช้ภาษา

ทักษะด้านการคิดเชิงบริหาร (EF) ที่ล่าช้ากว่าเกณฑ์เฉลี่ย



ทักษะที่ส่งผลต่อชีวิตใน
ระยะยาว: ความสามารถ
ในการทำงานขั้นสูงของ
สมอง ในการกำกับตนเอง
ด้านอารมณ์ ความคิดและ
การกระทำ เด็กที่มี EF ดี
จะลดปัญหาพฤติกรรม
(ความหุนหันพลันแล่น
ทำโดยไม่คิด ใจร้อนรอ
คอยไม่เป็น สมาธิสั้น)

เด็กปฐมวัย



ที่มา: นวลจันทร์ จุฑาภักดิ์กุล ปนัดดา ธนเศรษฐกร และอรพินทร์ เลิศอภิวัดดาตระกูล, 2560

ผลการประเมินการคิดเชิงบริหารในเด็กปฐมวัย อายุ 2-5 ปี พบว่า
เด็กไทยที่มีพัฒนาการและพฤติกรรมที่เป็นปัญหาด้านการคิดเชิงบริหาร
ล่าช้ากว่าเกณฑ์เฉลี่ย จำนวนประมาณร้อยละ 30



ส่งผลต่อการเรียน การ
ทำงาน และทักษะการใช้
ชีวิตอื่นๆ ในอนาคต

(ช่วงเวลาที่ดีที่สุดในการพัฒนาทักษะ EF คือ อายุ 3 - 6 ปี เพราะ สมองส่วนหน้าพัฒนาได้มากที่สุด)

การเปลี่ยนแปลงโครงสร้างประชากรไทย

16

สัดส่วนของเด็กต่อประชากรทั้งหมดลดลงอย่างต่อเนื่อง ในขณะที่สัดส่วนประชากรผู้สูงอายุเพิ่มขึ้นอย่างต่อเนื่อง

ปี 2563 มีจำนวนเด็ก 1 ใน 6 ของประชากรทั้งหมด (11.2 ล้านคน / 16.9%)
ปี 2583 คาดว่าจะลดลงเหลือ 8.4 ล้านคน / 12.8%)

- สะท้อนให้เห็นถึงภาระหน้าที่อันยิ่งใหญ่ของเด็กในปัจจุบันที่จะเป็นกำลังสำคัญในการขับเคลื่อนประเทศในอนาคต

ต้องเร่งพัฒนาเด็กให้มีคุณภาพ ปกป้องคุ้มครองเด็กให้ปลอดภัย มีสวัสดิภาพความเป็นอยู่อย่างเหมาะสม จึงต้องเป็นภาระหน้าที่สำคัญของทุกภาคส่วน

กระทรวงสาธารณสุขพัฒนาเครื่องมือ เฝ้าระวังและส่งเสริมพัฒนาการเด็กปฐมวัย 2 ชุด

ชุดที่ 1 สำหรับเด็กปกติ



ชุดที่ 2 สำหรับเด็กกลุ่มเสี่ยง:
ทารกแรกเกิดที่ขาดออกซิเจน และ/หรือ
มีน้ำหนักน้อยกว่า 2,500 กรัม



การใช้คู่มือ DSPM & DAIM

พ่อแม่ ผู้ปกครอง จนท. ครู และผู้ดูแลเด็ก
ใช้ส่งเสริมพัฒนาการลูก

DSPM: แรกเกิด – 6 ปี 6 เดือน

DAIM: แรกเกิด – 5 ปี

เจ้าหน้าที่สาธารณสุข

ใช้คัดกรองและส่งเสริมพัฒนาเด็ก

อายุ 9, 18, 30, 42, และ 60 เดือน



คัดกรองพัฒนาการเด็กปฐมวัย



ครู 5 ด้าน ตามเกณฑ์ DSPM!!

1 ▷

ด้านการเคลื่อนไหว (Gross Motor)



ใช้กล้ามเนื้อมัดใหญ่ เช่น การเดิน ยืน วิ่ง กระโดด เคลื่อนไหวร่างกายในท่าต่าง ๆ การทรงตัว

2 ▷

ด้านการใช้กล้ามเนื้อมัดเล็ก และสติปัญญา (Fine Motor)



ใช้กล้ามเนื้อมัดเล็ก เช่น หยิบจับสิ่งของ ตัดกระดาษ แยกรูปทรง ประกอบชิ้นส่วน วาดเขียนตามแบบได้

3 ▷

ด้านการเข้าใจภาษา (Receptive Language)



เข้าใจภาษา เช่น ทำตามคำสั่งง่าย ๆ ฟังนิทาน อ่านหนังสือแล้วบอกเล่าได้

4 ▷

ด้านการใช้ภาษา (Expressive Language)



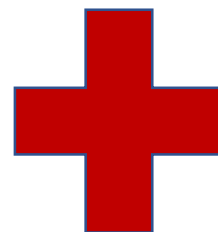
ใช้ภาษา เช่น พูดเป็นประโยค ตอบคำถาม อธิบายสิ่งต่าง ๆ อย่างมีเหตุผล

5 ▷

ด้านการช่วยเหลือตัวเองและสังคม (Personal and Social)



การช่วยเหลือตัวเองและสังคม เช่น ทำกิจวัตรประจำวันได้ แสดงความเห็นอกเห็นใจผู้อื่น



ทักษะการบริหารจัดการ
ตนเองขั้นสูง (Executive
Functions: EF) ✨

เป็นกระบวนการทาง

ความคิดระดับสูงของสมอง

ส่วนหน้าที่มีความเกี่ยวข้องกับ

กับความคิด ความรู้สึก

และการกระทำ เป็นทักษะ

ที่ทุกคนต้องใช้และมี

อิทธิพลต่อความสำเร็จ

ในชีวิต

คู่มือเฝ้าระวังและส่งเสริมพัฒนาการเด็กปฐมวัย

อายุ (เดือน)	ข้อที่	ทักษะ	วิธีประเมิน เฝ้าระวัง โดย พ่อแม่ ผู้ปกครอง และ เจ้าหน้าที่	วิธีฝึกทักษะ โดย พ่อแม่ ผู้ปกครอง และ อสม.
1-2	7 <input type="checkbox"/> ผ่าน <input type="checkbox"/> ไม่ผ่าน	<p>มองตามผ่านกึ่งกลางลำตัว (FM)</p>  <p>อุปกรณ์: ลูกบอลผ้าสีแดง</p> 	<ol style="list-style-type: none"> จัดให้เด็กอยู่ในท่านอนหงาย ถือลูกบอลผ้าสีแดงห่างจากหน้าเด็ก 30 ซม. โดยให้อยู่เบื้องจุดกึ่งกลางลำตัวเด็กเล็กน้อย กระตุ้นให้เด็กจ้องมองที่ลูกบอลผ้าสีแดง เคลื่อนลูกบอลผ้าสีแดงผ่านจุดกึ่งกลาง ลำตัวเด็กไปอีกด้านหนึ่งอย่างช้าๆ <p>ผ่าน: เด็กองคานลูกบอลผ้าสีแดง ผ่านจุดกึ่งกลางลำตัวตลอดโดยไม่หันไปมองทางอื่น</p>	<ol style="list-style-type: none"> จัดให้เด็กอยู่ในท่านอนหงาย ยื่นใบหน้าห่างจากหน้าเด็กประมาณ 20 ซม. กระตุ้นให้เด็กมองหน้า และเคลื่อนใบหน้าผ่านกึ่งกลางลำตัวเพื่อให้เด็กมองตาม ถ้าเด็กไม่มองให้ประคองหน้าเด็กให้หันมองตาม หลังจากเด็กสามารถมองตามใบหน้าได้แล้ว ให้ถือของเล่นที่มีสีสันห่างจากหน้าเด็กประมาณ 20 ซม. กระตุ้นให้เด็กมองที่ของเล่น และเคลื่อนของเล่นผ่านกึ่งกลางลำตัวเพื่อให้เด็กมองตาม เมื่อเด็กมองตามได้ดีแล้ว ควรเพิ่มระยะห่างของใบหน้า หรือของเล่นจนถึงระยะ 30 ซม. <p>ของเล่นที่ใช้แทนได้: อุปกรณ์ที่มีสีสัน สั้นผ่าศูนย์กลางประมาณ 10 ซม. เช่น ผ้า/ลูกบอลผ้า พู่ไหมพรม</p>
	8 <input type="checkbox"/> ผ่าน <input type="checkbox"/> ไม่ผ่าน	<p>มองหน้าผู้พูดคุยได้นาน 5 วินาที (RL)</p> <p>วัตถุประสงค์: เสริมสร้างความสัมพันธ์ระหว่างเด็ก กับพ่อแม่ ผู้ปกครอง</p>	<ol style="list-style-type: none"> จัดให้เด็กอยู่ในท่านอนหงายหรืออุ้มเด็ก ให้ใบหน้าผู้ประเมินห่างจากเด็กประมาณ 60 ซม. พูดคุยกับเด็กในขณะที่เด็กไม่ได้มองหน้าผู้ประเมิน <p>ผ่าน: เด็กหันมาองหน้าผู้พูดได้อย่างน้อย 5 วินาที</p>	<ol style="list-style-type: none"> จัดให้เด็กอยู่ในท่านอนหงายหรืออุ้มเด็ก ให้หน้าห่างจากเด็กประมาณ 60 ซม. สบตาและพูดคุยหรือทำท่าทางให้เด็กสนใจ เช่น ทำคาโต ขยับริมฝีปาก ยิ้ม หัวเราะ หยิบของเล่นสีสันสดใสมาใกล้ๆ หน้า กระตุ้นให้เด็กมองของเล่น และมองหน้า เมื่อเด็กมองแล้วให้นำของเล่นออก

Surveillance

คู่มือเฝ้าระวังและส่งเสริมพัฒนาการเด็กปฐมวัย

อายุ (เดือน)	ข้อที่	ทักษะ	วิธีประเมิน คัดกรอง โดย พ่อแม่ ผู้ปกครอง และ เจ้าหน้าที่	วิธีฝึกทักษะ โดย พ่อแม่ ผู้ปกครอง และ อสม.
๑	29	หยิบก้อนไม้จากพื้น และถือไว้มือละชิ้น (FM) อุปกรณ์: ก้อนไม้สีเหลี่ยม ลูกบาศก์ 2 ก้อน 	วางก้อนไม้ลงบนพื้นพร้อมกับบอกให้เด็กหยิบก้อนไม้ หมายเหตุ หากเด็กไม่หยิบสามารถกระตุ้นให้เด็กสนใจโดยการเคาะก้อนไม้ ผ่าน: เด็กสามารถหยิบก้อนไม้ 2 ก้อนขึ้น และถือไว้ในมือข้างละ 1 ก้อน	1. นำวัตถุสีสดไซขนาดประมาณ 1 นิ้ว เช่น ก้อนไม้ 2 ก้อน (ใช้วัตถุเหมือนกัน 2 ชิ้น) 2. เคาะของเล่นกับโต๊ะที่ละชิ้นเพื่อกระตุ้นให้เด็กหยิบ 3. ถ้าเด็กไม่หยิบช่วยจับมือเด็กให้หยิบ วัสดุที่ใช้แทนได้: ก้อนเล็กๆ เช่น ก้อนหญ้า ก้อนนม
	30	ใช้นิ้วหัวแม่มือ และนิ้วอื่นๆ หยิบของชิ้นจากพื้น (FM) อุปกรณ์: วัตถุชิ้นเล็กขนาด 2 ซม. 	1. วางวัตถุชิ้นเล็ก 1 ชิ้นบนพื้น โดยให้อยู่ในระยะที่เด็กเอื้อมมือไปหยิบได้ง่าย 2. บอกเด็กให้หยิบวัตถุ หรือแสดงให้เด็กดูก่อน ผ่าน: เด็กหยิบวัตถุชิ้นจากพื้นได้โดยใช้นิ้วหัวแม่มือและนิ้วอื่นๆ (ไม่ใช้นิ้วชี้ช่วยหยิบ)	1. นำวัตถุสีสดไซ เช่น ก้อนไม้ เขือก หรืออาหารชิ้นเล็กๆ เช่น แดงกวา ขนมปัง วางตรงหน้าเด็ก 2. หยิบของให้เด็กดู แล้วกระตุ้นให้เด็กหยิบ 3. ถ้าเด็กทำไม่ได้ ช่วยจับมือเด็ก ให้หยิบสิ่งของหรืออาหารชิ้นเล็ก ลดการช่วยเหลือจนเด็กสามารถทำได้เอง 4. ควรวางไม้ให้เด็กเล่นหรือหยิบของที่เป็นอันตรายเข้าปาก เช่น กระตุม เหยียดู เมล็ดยา เมล็ดข้าว เมล็ดผลไม้ เป็นต้น ของที่ใช้แทนได้: ของกินชิ้นเล็ก ที่อ่อนนุ่ม ละลายได้ในปาก ไม่ล้าลึก เช่น ข้าวสุก พริกทองนึ่ง มันนึ่ง ลูกเกด ข้าวสุก
	31	ทำตามคำสั่งง่ายๆ เมื่อใช้ท่าทางประกอบ (RL) <input type="checkbox"/> ผ่าน <input type="checkbox"/> ไม่ผ่าน	สบตาเด็ก แล้วบอกให้เด็กโบกมือหรือตบมือโดย <u>ใช้ท่าทางประกอบ</u> เช่น ทำท่าทางตบมือแต่ไม่ตบจริง ผ่าน: เด็กสามารถทำตามคำสั่ง และไม่ถูกต้องแต่พยายามยกแขนและเคลื่อนไหวมือ	1. เล่นกับเด็กโดยใช้คำสั่งง่าย ๆ เช่น โบกมือ ตบมือ พร้อมกับท่าทางประกอบ 2. ถ้าเด็กไม่ทำตามให้จับมือเด็กทำท่าทางประกอบ Screening เมื่อเริ่ม... ส่งให้ทำอย่าง...

อุปกรณ์สำหรับคู่มือเฝ้าระวังและส่งเสริมพัฒนาการเด็ก ปฐมวัย (DSPM) สำหรับเจ้าหน้าที่สาธารณสุข

อายุ 9 เดือน



อายุ 18 เดือน
(1 ปี 6 เดือน)



อายุ 30 เดือน
(2 ปี 6 เดือน)



อายุ 42 เดือน
(3 ปี 6 เดือน)



อายุ 60 เดือน
(5 ปี)



การจัดการเรียนการสอน DSPM & DAIM ในหลักสูตรพยาบาลศาสตรบัณฑิต



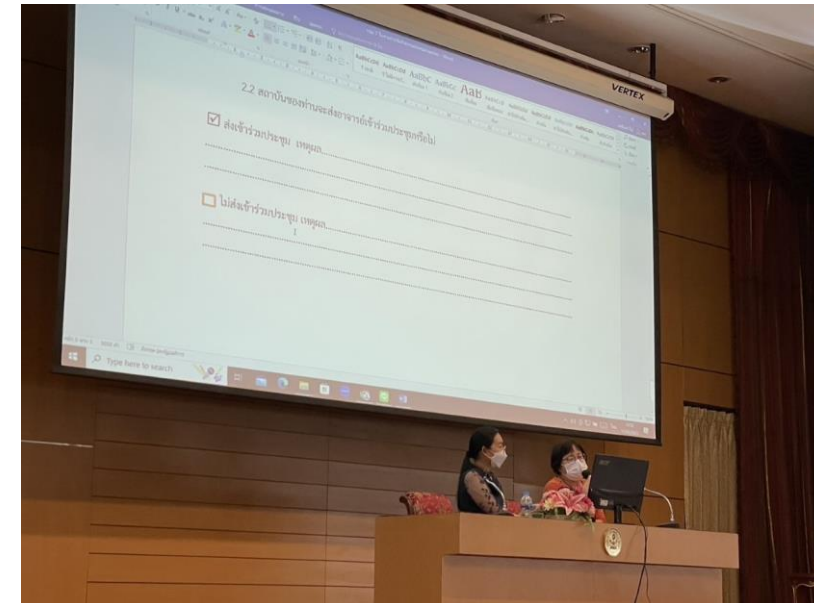
อ้างอิง

เรณู พุกบุญมี. (10 ก.พ. 2566). บทบาทพยาบาลต่อการขับเคลื่อนพัฒนาการเด็กไทย. ใน สุจิตรา เหลืองอมรเลิศ (ประธาน). การประชุมเชิงปฏิบัติการการจัดการเรียนการสอน DSPM & DAIM ในหลักสูตรพยาบาลศาสตรบัณฑิต [Symposium]. การประชุมเชิงปฏิบัติการการจัดการเรียนการสอน DSPM & DAIM ในหลักสูตรพยาบาลศาสตรบัณฑิต, สภาการพยาบาล.

ศิริพร กัญชนะ. (10 ก.พ. 2566). การเฝ้าระวังและส่งเสริมพัฒนาการเด็กปฐมวัยโดยใช้คู่มือ DSPM & DAIM. ใน สุจิตรา เหลืองอมรเลิศ (ประธาน). การประชุมเชิงปฏิบัติการการจัดการเรียนการสอน DSPM & DAIM ในหลักสูตรพยาบาลศาสตรบัณฑิต [Symposium]. การประชุมเชิงปฏิบัติการการจัดการเรียนการสอน DSPM & DAIM ในหลักสูตรพยาบาลศาสตรบัณฑิต, สภาการพยาบาล.

ภาพกิจกรรม

การประชุมเชิงปฏิบัติการ การจัดการเรียนการสอน DSPM & DAIM
ในหลักสูตรพยาบาลศาสตรบัณฑิต วันที่ 10 – 11 กุมภาพันธ์ 2566
ณ ห้องประชุมราชนครินทร์ ชั้น 4 สภาการพยาบาล



ภาพประกอบการนำเสนอ ณ ที่ประชุมคณาจารย์ วันที่ 30 มี.ค. 2566

